



КОРПОРАЦИЯ РАЗВИТИЯ
РЕСПУБЛИКИ БАШКОРТОСТАН

**Инвестиционные площадки
для реализации
инвестиционных проектов в
туристической сфере**

2023 г.

ИНВЕСТИЦИОННЫЕ ПЛОЩАДКИ АРХАНГЕЛЬСКОГО РАЙОНА

ИНВЕСТИЦИОННАЯ ПЛОЩАДКА № 1



Республика Башкортостан,
Архангельский район, Архангельское
участковое лесничество, квартал № 130
части выделов № 44,45

Кадастровый номер 02:03:120101:134

Площадь 0,4 га



Перейти к паспорту инвестиционной площадки



ИНВЕСТИЦИОННАЯ ПЛОЩАДКА № 2



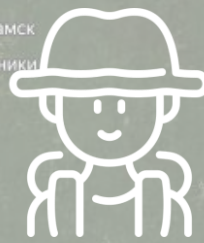
Республика Башкортостан, Архангельский
район, Узунларовский с/с., с. Узунларово

Кадастровый номер 02:03:000000:1774

Площадь 2,0 га



Перейти к паспорту инвестиционной площадки



Точки притяжения туристов:



Аскинская ледяная пещера - представляет собой огромный зал длиной 104 м и шириной 40–60 м со сводчатыми стенами и потолком. Почти ползала занята ледником. В целом, это крупнейшая полость Южного Урала мешкообразного типа с наибольшим по площади ледником и самыми значительными ледяными сталагмитами.



Водопад Абзановский (Ассинский зеркальный водопад) является памятником природы, образовался в известняках среднего карбона. Участки гидрофильных мхов и жёсткой воды способствуют отложению на скале известкового туфа. Вода в нем чистая, родниковая.



ИНВЕСТИЦИОННЫЕ ПЛОЩАДКИ МЕЛЕУЗОВСКОГО РАЙОНА



КОРПОРАЦИЯ РАЗВИТИЯ
РЕСПУБЛИКИ БАШКОРТОСТАН

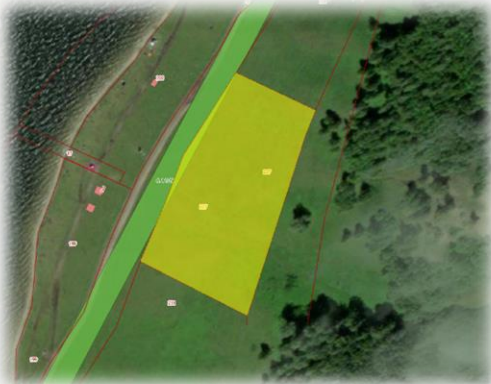
ИНВЕСТИЦИОННАЯ ПЛОЩАДКА № 1



Республика Башкортостан,
Мелеузовский район, 1 км. от д.
Сергеевка и 7 км. от с. Нугуш.

Кадастровый номер 02:37:210501:227

Площадь 1,6 га



Перейти к паспорту инвестиционной площадки



ИНВЕСТИЦИОННАЯ ПЛОЩАДКА № 2



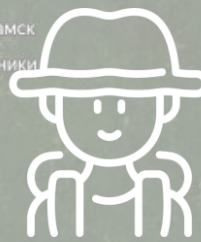
Республика Башкортостан, Мелеузовский
район, 1 км. от д. Сергеевка и 7 км. от с.
Нугуш.

Кадастровый номер 02:37:210501:231

Площадь 2,16 га



Перейти к паспорту инвестиционной площадки



Точки притяжения туристов:



Нугушское водохранилище расположено на территории национального парка «Башкирия». Водохранилище шириной до 5 км. занимает в длину 20-ти километровую зону и вмещает 400 млн куб. м. воды. Неподалеку от плотины находится п. Нугуш.



ИНВЕСТИЦИОННЫЕ ПЛОЩАДКИ МЕЛЕУЗОВСКОГО РАЙОНА



КОРПОРАЦИЯ РАЗВИТИЯ
РЕСПУБЛИКИ БАШКОРТОСТАН

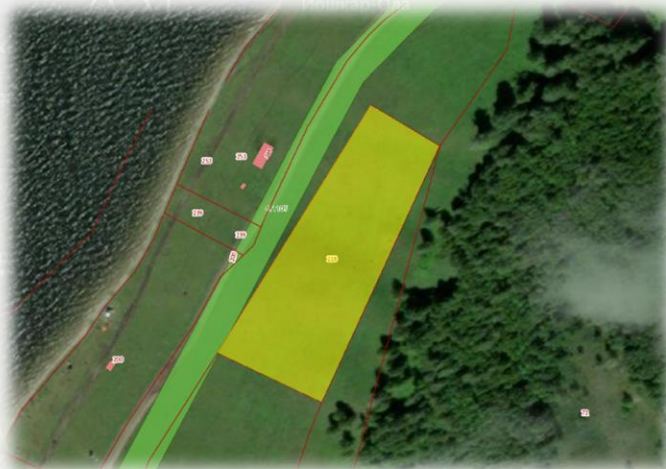
ИНВЕСТИЦИОННАЯ ПЛОЩАДКА №3



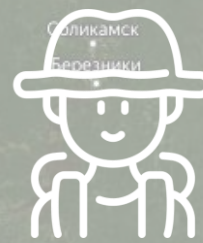
Республика Башкортостан,
Мелеузовский район, 1 км. от д.
Сергеевка и 7 км. от с. Нугуш.

Кадастровый номер 02:37:210501:228

Площадь 1,14 га



Перейти к паспорту инвестиционной площадки



Точки притяжения туристов:



Экологические тропы Таллы и Бейек-Тау – две экологические тропы вблизи Нугушского водохранилища. Тропа Таллы начинается в селе Нугуш и поднимается на гору Таллы, где расположены две смотровые площадки. Протяжённость тропы – 3 км. Тропа Бейек-Тау (Высокая Гора) начинается около деревни Сергеевка. Протяжённость тропы порядка 4 км.



ИНВЕСТИЦИОННЫЕ ПЛОЩАДКИ КУГАРЧИНСКОГО РАЙОНА



КОРПОРАЦИЯ РАЗВИТИЯ
РЕСПУБЛИКИ БАШКОРТОСТАН

ИНВЕСТИЦИОННАЯ ПЛОЩАДКА № 1



Республика Башкортостан,
Кугарчинский район, в с/с
Юлдыбаевский.

Кадастровый номер 02:34:191001:204

Площадь 1,8 га



Перейти к паспорту инвестиционной площадки



ИНВЕСТИЦИОННАЯ ПЛОЩАДКА № 2



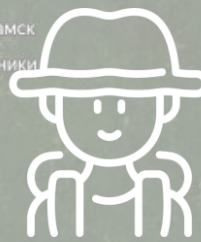
Республика Башкортостан, Кугарчинский
район, в с/с Юлдыбаевский.

Кадастровый номер 02:34:191001:205

Площадь 1,8 га



Перейти к паспорту инвестиционной площадки



Точки притяжения туристов:



Природный парк Мурадымовское ущелье создан в 1998 году в долине реки Большой Ик. Общая площадь образованного парка – более 23 тысяч гектаров. С севера на юг парк «Мурадымовское ущелье» вытянут на 28 километров, а его средняя ширина – 8-10 километров.



ИНВЕСТИЦИОННЫЕ ПЛОЩАДКИ КУГАРЧИНСКОГО РАЙОНА



КОРПОРАЦИЯ РАЗВИТИЯ
РЕСПУБЛИКИ БАШКОРТОСТАН

ИНВЕСТИЦИОННАЯ ПЛОЩАДКА № 3



Республика Башкортостан,
Кугарчинский район, в с/с
Юлдыбаевский.

Кадастровый номер 02:34:191001:206

Площадь 1,3 га



Перейти к паспорту инвестиционной площадки



ИНВЕСТИЦИОННАЯ ПЛОЩАДКА № 4



Республика Башкортостан, Кугарчинский
район, в с/с Юлдыбаевский.

Кадастровый номер 02:34:191001:208

Площадь 2,4 га



Перейти к паспорту инвестиционной площадки



Точки притяжения туристов:



Новомурадымовская пещера – самая известная достопримечательность природного парка Мурадымовское ущелье и самая крупная пещера Южного Урала. Глубина пещеры - 32 метра, протяженность - 1370 метров.



ИНВЕСТИЦИОННЫЕ ПЛОЩАДКИ БИРСКОГО РАЙОНА



КОРПОРАЦИЯ РАЗВИТИЯ
РЕСПУБЛИКИ БАШКОРТОСТАН

ИНВЕСТИЦИОННАЯ ПЛОЩАДКА



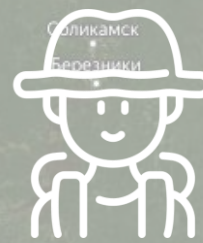
Республика Башкортостан,
Бирский район, вблизи озера
Шамсутдин

Кадастровый номер 02:13:080104:277

Площадь 0,9 га



Перейти к паспорту инвестиционной площадки



Точки притяжения туристов:



Озеро Шамсутдин - живописное озеро s-образной формы в окрестностях Бирска и по совместительству старица реки Белой. С 1965 года прилегающая к озеру территория признана памятником природы Башкортостана. Водоем со всех сторон окружен смешанным и хвойным лесом.



ИНВЕСТИЦИОННЫЕ ПЛОЩАДКИ ГО САЛАВАТ



КОРПОРАЦИЯ РАЗВИТИЯ
РЕСПУБЛИКИ БАШКОРТОСТАН

ИНВЕСТИЦИОННАЯ ПЛОЩАДКА



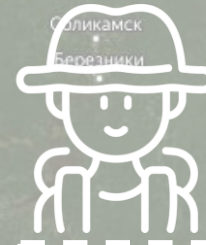
Республика Башкортостан, город
Салават, левый берег реки Белой, в
районе базы отдыха «Сатурн»

Кадастровый номер 02:59:040101:88

Площадь 3,7 га



Перейти к паспорту инвестиционной площадки



Точки притяжения туристов:



Река Белая – самая длинная река в Башкирии и самый длинный приток реки Кама. Протяженность реки составляет 1430 км. Река Белая течет на Южном Урале и в Предуралье. Она протекает через всю Республику Башкортостан. Рельеф отличается большим разнообразием.



ИНВЕСТИЦИОННЫЕ ПЛОЩАДКИ БУРЗЯНСКОГО РАЙОНА



КОРПОРАЦИЯ РАЗВИТИЯ
РЕСПУБЛИКИ БАШКОРТОСТАН

ИНВЕСТИЦИОННАЯ ПЛОЩАДКА



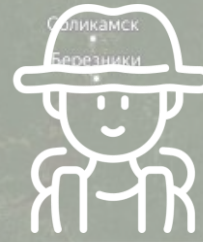
Республика Башкортостан, Бурзянский район, в 55 км. от д. Киекбаево по объездной дороге

Кадастровый номер 02:18:020102:95

Площадь 0,37 га



Перейти к паспорту инвестиционной площадки



Точки притяжения туристов:



Пещера Шульган-таш (Капова пещера) – археологический памятник мирового значения, самая известная пещера Урала. Знаменитость пещере принесли открытые внутри древние наскальные рисунки времён палеолита. Длина пещеры 3 328 метров (из них 728 метров под водой). Пещера состоит из коридоров, галерей, огромных залов.



Историко-культурный музей-заповедник «Шульган-таш» - научно-исследовательский и просветительский музей, выполняющий функцию главного офиса музея-заповедника. На площади в 4 тыс. кв.м расположена экспозиция, которая состоит из семи тематических блоков и рассказывает о событиях от «Большого взрыва» до каменного века.



ИНВЕСТИЦИОННЫЕ ПЛОЩАДКИ НУРИМАНОВСКОГО РАЙОНА



КОРПОРАЦИЯ РАЗВИТИЯ
РЕСПУБЛИКИ БАШКОРТОСТАН

ИНВЕСТИЦИОННАЯ ПЛОЩАДКА



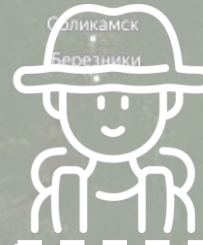
Республика Башкортостан,
Нуримановский район, рядом с селом
Нимислярово

Кадастровый номер 02:41:030202:43

Площадь 3,4 га



Перейти к паспорту инвестиционной площадки



Точки притяжения туристов:



Озеро Шершелакуль и озеро Зуркуль (Улукуль) – два живописных озера, расположенных возле села Нимислярово.



ИНВЕСТИЦИОННЫЕ ПЛОЩАДКИ УЧАЛИНСКОГО РАЙОНА



КОРПОРАЦИЯ РАЗВИТИЯ
РЕСПУБЛИКИ БАШКОРТОСТАН

ИНВЕСТИЦИОННАЯ ПЛОЩАДКА



Республика Башкортостан, Учалинский район, деревне Байсакалово

Кадастровый номер

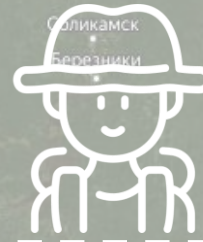
02:48:200203:9

Площадь

0,6 га



Перейти к паспорту инвестиционной площадки



Точки притяжения туристов:



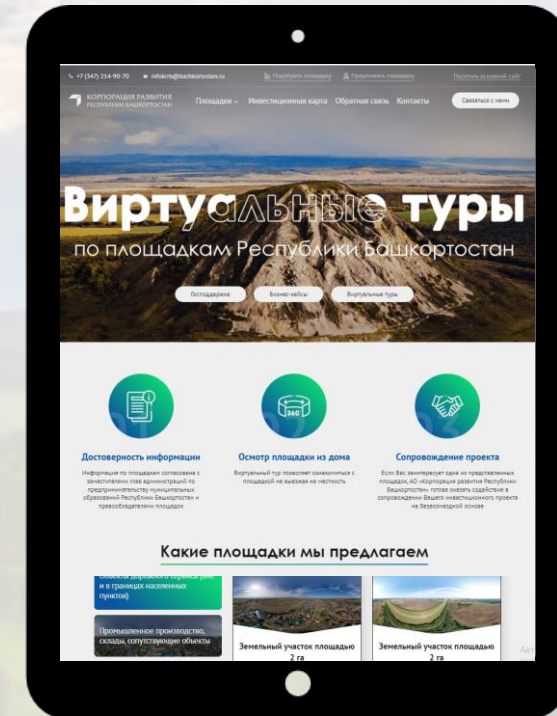
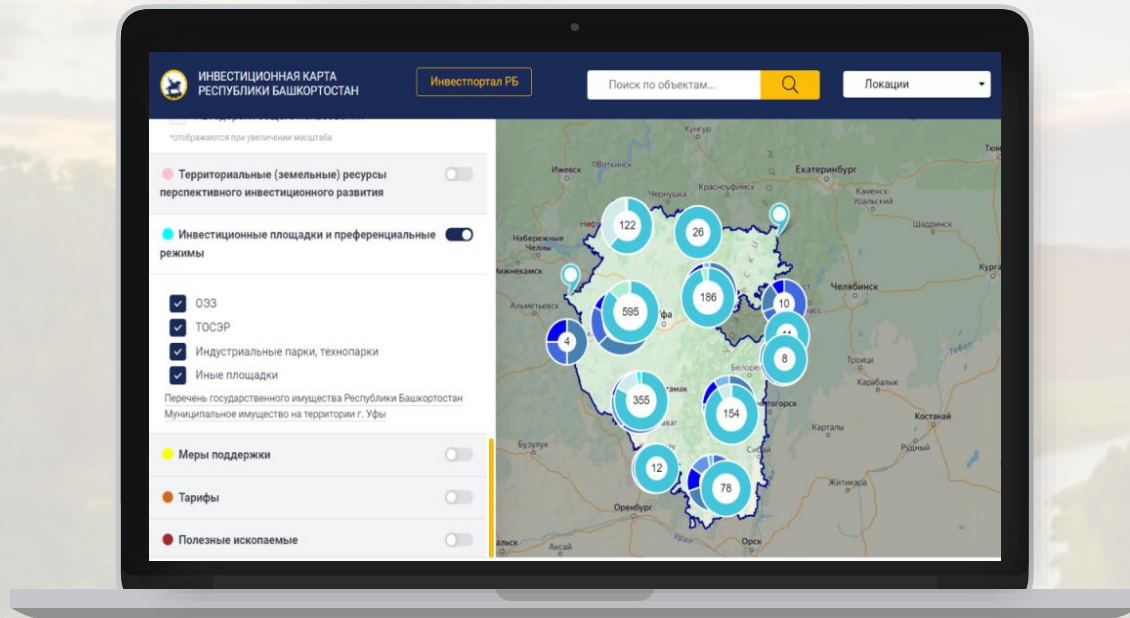
Природный парк «Иремель» находится в северной части Белорецкого и в северо-западной части Учалинского районов Республики Башкортостан. В природный парк «Иремель» входит горный массив, который включает в себя вершины Большого и Малого Иремеля, хребты Аваляк и Ягодный.



БОЛЬШЕ ИНВЕСТИЦИОННЫХ ПЛОЩАДОК НА:

ИНВЕСТИЦИОННОЙ КАРТЕ РЕСПУБЛИКИ БАШКОРТОСТАН

САЙТЕ ВИРТУАЛЬНЫХ ТУРОВ



<https://map.investrb.ru/>



<http://krrb360.ru/>



КОРПОРАЦИЯ РАЗВИТИЯ РЕСПУБЛИКИ БАШКОРТОСТАН



**ЗАКРЕПЛЕНИЕ ЗА КАЖДЫМ ПРОЕКТОМ
ПЕРСОНАЛЬНОГО МЕНЕДЖЕРА**



**КОНСУЛЬТИРУЕМ ПО ВСЕМ ВОПРОСАМ
РЕАЛИЗАЦИИ ИНВЕСТПРОЕКТА**



**ПОДБИРАЕМ ПЛОЩАДКИ
ПОД ЗАДАЧИ БИЗНЕСА**

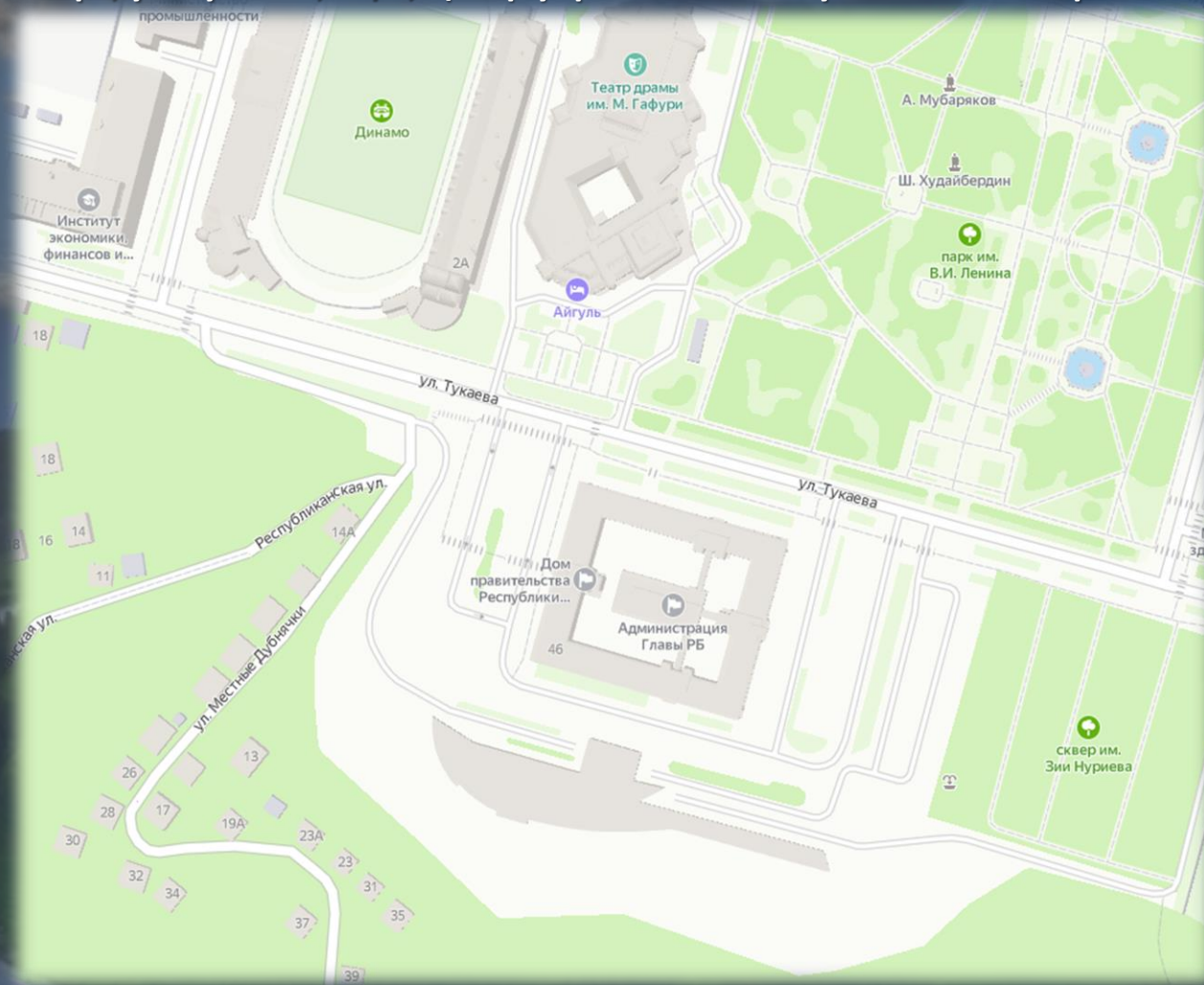


**РАЗРАБАТЫВАЕМ БИЗНЕС-ПЛАНЫ
СОДЕЙСТВУЕМ В ПОДГОТОВКЕ ДОКУМЕНТОВ**



**ОКАЗЫВАЕМ УСЛУГИ КОМПЛЕКСНОГО
СОПРОВОЖДЕНИЯ ИНВЕСТПРОЕКТА**

г. Уфа, ул. Тукаева, 46/1, Центр управления Республикой Башкортостан



ОФИЦИАЛЬНЫЙ САЙТ
kr-rb.ru



infokrrb@bashkortostan.ru
8 (347) 218 14 15
8 (347) 214 90 70